



Company Profile

GLOBAL

不動産を通して社会に世界に貢献する



会社概要

会社名	タイヨーハウス株式会社
本店所在地	大阪府大阪市北区梅田1丁目11番4-1900号 大阪駅前第4ビル19階
東京支店	東京都中央区銀座2丁目6番8号 日本生命銀座ビル4階
設立	1995年 3月
資本金	8,000万円
代表者	代表取締役 米崎 義太郎 代表取締役 米崎 清貴
従業員数	19名 (2023年8月31日現在)
年商	約67億円(2023年8月31日 29期)
関連会社	太陽建設株式会社 大洋水産株式会社 日栄無線株式会社 アサミ興業株式会社
免許	宅地建物取引業免許 国土交通大臣 (5) 第6497号 建設業免許 大阪府知事 (般-13) 第103257号
取引銀行	・三菱UFJ銀行・三井住友銀行・みずほ銀行・みなと銀行・りそな銀行 ・東京シティ信用金庫・東日本銀行・武蔵野銀行・関西みらい銀行 ・大同信用組合・紀陽銀行・徳島大正銀行・但馬銀行・滋賀銀行 ・東京スター銀行・三十三銀行・きらぼし銀行・南都銀行・のぞみ信用組合 ・横浜銀行・尼崎信用金庫・大阪厚生信用金庫・北おおさか信用金庫 ・大阪協栄信用組合・成協信用組合・商工組合中央金庫・三菱UFJ信託銀行 ・近畿産業信用組合・城南信用金庫・大阪信用金庫

順不同

本店



東京支店



事業内容

不動産買取事業

あらゆる不動産を買取り、保有しております。

不動産開発事業

マンション・オフィス・商業施設等の企画開発及び建築を行っており、自社保有、一般の不動産市場への提供、不動産運用ファンドなどへ物件の提供を行っております。

不動産賃貸事業

マンション・オフィス・商業施設・物流倉庫・コインパーキング等のあらゆる不動産の運営管理を行い自社にて保有しております。

不動産用地開発事業

工場・倉庫・商業施設・マンション用地を取得し、周辺地域との調和・共存・発展を考慮しながら街並み形成を図っております。

コインパーキング事業

自社ブランド（タイヨーパーク）として、コインパーキングの企画、開発、運営まで自社で行っており、自社運営、管理受託を行っております。



代表挨拶

GREETING FROM PRESIDENT

“正しく、楽しく、共存共栄”

現代のめまぐるしく変化する社会情勢の対応には、“スピード・的確な判断・物件情報への高度な知識”が不可欠であり、不動産業も真のプロフェッショナルが必要とされている時代です。

急速なネット社会への変化、SNS等の普及により、情報を誰もが簡単かつ便利に入手できるようにはなりましたが、その反面、人間関係が希薄になってきつつあります。

弊社では、置き去りにされている人間関係こそ大切なものとし、その構築に情熱をもって注力しております。その結果こそが、協力会社様等とのWin-Winの関係を築き、互いに繁栄できる原動力になるものと信じております。

弊社は物件の取得を通じ、優良な住環境の提供、優位な立地でのオフィス、商業施設、倉庫等の提供を行えることが弊社の強みであり、お客様との人間関係を築くチャンスのできる自主管理が、弊社の社会的責任であると思い、日々精進しております。

代表取締役 米崎 義太郎
代表取締役 米崎 清貴

開発実績

自社ブランド
「フレアコート」シリーズ

FLARE COURT



フレアコート梅田



フレアコート江坂



フレアコート堀越町



フレアコート新大阪



フレアコート谷町4丁目



フレアコート甲南



フレアコート奈良



フレアコート北浜II



フレアコート北久宝寺



フレアコート北浜I



アメモラビルディング

Coming soon

自社保有物件

PROPERTIES

レジデンス 25棟 999室

建物名称	所在地	敷地面積	建延面積	室数
パークサイド本庄	大阪市北区本庄西3丁目	195.19㎡	722.84㎡	18室
シャンテ諏訪	大阪市城東区諏訪4丁目	81.36㎡	332.77㎡	14室
カーサボンテ	大阪市中央区道頓堀2丁目	244.92㎡	1427.9㎡	29室
メゾン・デ・ノムラ東心斎橋	大阪市中央区東心斎橋1丁目	222.46㎡	842.4㎡	25室
メゾン・デ・ノムラ南久宝寺	大阪市中央区南久宝寺町3丁目	490.03㎡	2024.62㎡	49室
シャンクレール南久宝寺	大阪市中央区南久宝寺町1丁目	384.52㎡	2465.69㎡	34室
シャンテジョイフル	大阪市浪速区桜川1丁目	648.67㎡	1885.06㎡	76室
リンクバラッツオタ陽ヶ丘	大阪市浪速区下寺2丁目	193.67㎡	1234.06㎡	39室
コーボレックス	大阪市西淀川区歌島2丁目	157.6㎡	437.2㎡	11室
BELLフォレスト	大阪市東成区大今里西1丁目	276.78㎡	1124.08㎡	36室
ウイスタリア野田	大阪市福島区大開1丁目	99.69㎡	296.19㎡	13室
ヴィラ福島	大阪市福島区福島5丁目	194.12㎡	658.51㎡	22室
シティサイドステージ福島	大阪市福島区福島2丁目	214.88㎡	1273.57㎡	36室
メロディア新北野	大阪市淀川区新北野1丁目	1281㎡	3286.4㎡	120室
メロディア塚本	大阪市淀川区塚本2丁目	527.19㎡	2130.08㎡	81室
ルミエール六甲	神戸市灘区森後町1丁目	396.69㎡	819.25㎡	10室
フレアコート江坂	吹田市江の木町	307.41㎡	1532.02㎡	26室
美吉野ハイツ	豊中市豊南町東2丁目	1161.7㎡	2140.83㎡	88室
メゾン阪本	西宮市大屋町	165.28㎡	260.7㎡	10室
フレアコート梅田	大阪市北区堂山町	840.9㎡	4024.1㎡	117室
レジデンスなんば	大阪市浪速区難波中3丁目	349.07㎡	749.74㎡	20室
ヒルハイム神戸	神戸市兵庫区福原町	118.98㎡	673.06㎡	23室
アバンドンス天神橋	大阪市北区天神橋6丁目	359.31㎡	1221.48㎡	55室
グランドメゾン草津東	草津市渋川2丁目	1634.74㎡	3000.42㎡	32室
三英ビル	東京都杉並区下井草3丁目	1061㎡	1097.35㎡	15室
和光マンション	東京都足立区千住仲町	642.59㎡	3008.82㎡	14室

PROPERTY GALLERY



メゾン・デ・ノムラ東心齋橋



メロディア新北野



シャンクレール南久宝寺



グランドメゾン草津東



ルミエール六甲



シティーサイドステージ福島

(一部抜粋)

自社保有物件

PROPERTIES

オフィス・商業ビル 36棟 247室

建物名称	所在地	敷地面積	建延面積	室数
東通りビル	大阪市北区堂山町	99.72㎡	372.53㎡	4室
千日前ナビオ	大阪市中央区千日前2丁目	216.65㎡	302.47㎡	1室
千日ビル	大阪市中央区千日前2丁目	82.76㎡	353.64㎡	8室
難波ビル	大阪市中央区難波1丁目	102.54㎡	260.82㎡	1室
T Mビル	大阪市中央区難波1丁目	122.34㎡	531.11㎡	6室
難波門三ビル	大阪市中央区難波1丁目	99.19㎡	358.1㎡	8室
難波3丁目ビル	大阪市中央区難波3丁目	79.72㎡	324.03㎡	1室
アメ村ビル	大阪市中央区西心斎橋2丁目	115.45㎡	469.53㎡	7室
難波KHビル	大阪市中央区難波千日前	247.71㎡	1240.67㎡	1室
K・Sナンパビル	大阪市中央区難波千日前	126.34㎡	345.14㎡	5室
タイヨービル	大阪市浪速区難波中1丁目	301.89㎡	1618.52㎡	21室
なんばアリーナビル	大阪市浪速区難波中1丁目	658.91㎡	3892.56㎡	14室
東心斎橋 田中ビル	大阪市中央区東心斎橋1丁目	88.16㎡	316.81㎡	4室
常盤町ビル	大阪市中央区中央区常盤町2丁目	102.14㎡	258.75㎡	1室
上六ウエストビル	大阪市天王寺区上汐3丁目	186.05㎡	465.76㎡	8室
フローラ和上	西宮市和上町	114.42㎡	2253㎡	4室
ハヤミビル	大阪市中央区粉川町	152.95㎡	613.02㎡	1室
西新宿ビル	東京都新宿区西新宿	433.13㎡	2461.53㎡	11室
盛重ビル	東京都中央区銀座3丁目	396.7㎡	430.44㎡	4室
聖徳ビル	東京都千代田区神田西福田町	114.01㎡	619.6㎡	10室
神田THビル	東京都千代田区神田西福田町	103.07㎡	207.3㎡	19室
D P M神田ビル	東京都千代田区神田西福田町	165.94㎡	267.57㎡	4室
八重洲長岡ビル	東京都中央区新川2丁目	108.66㎡	636.05㎡	8室
第二登栄ビル	東京都千代田区鍛冶町2丁目	164.69㎡	1379.88㎡	13室
日栄ビル	東京都港区六本木4丁目	175.1㎡	1086.51㎡	12室
赤坂パラダイスビルII	東京都港区赤坂3丁目	78.18㎡	390.05㎡	6室
新橋THビル	東京都港区新橋4丁目	49.58㎡	63.8㎡	5室
下寺二丁目 店舗	大阪市天王寺区下寺2丁目	264.45㎡	532.51㎡	1室
CEMなんば 店舗	大阪市中央区難波千日前	90.64㎡	127.15㎡	1室
道頓堀 店舗	大阪市中央区道頓堀1丁目	36.78㎡	76.55㎡	1室
黒門市場 店舗	大阪市中央区日本橋2丁目	231.39㎡	183.6㎡	1室
天神橋筋 店舗	大阪市北区天神橋3丁目	111.47㎡	258.92㎡	1室
アミダ川江ウエスト 1番館・2番館	尼崎市潮江1丁目	918.99㎡	3668.36㎡	6室
梅田東ビル	大阪市北区堂山町	117.95㎡	267.72㎡	1室
文芸社東神田ビル	東京都千代田区東神田2丁目	151.11㎡	798.05㎡	1室
野口ビル	東京都大田区山王2丁目	144.85㎡	709.02㎡	6室
黒門市場 店舗	大阪市中央区日本橋2丁目	48.82㎡	57.48㎡	1室

PROPERTY GALLERY



なんばアリーナビル(大阪)



タイヨービル(大阪)



DPM神田ビル(東京)



西新宿ビル(東京)



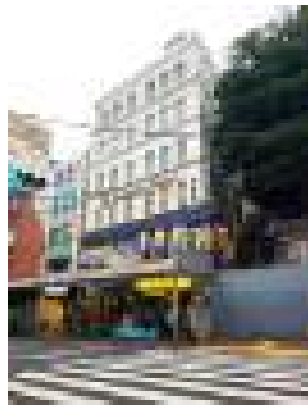
第二登栄ビル(東京)



八重洲長岡ビル(東京)



文芸社東神田ビル(東京)



野口ビル(東京)

(一部抜粋)

自社保有物件

PROPERTIES

事業用地・倉庫・工場

26 施設 敷地面積/約 56,250.81 m²

建物名称	所在地	敷地面積	建延面積
タイヨーパーク堂山町 (コインパーキング)	大阪市北区堂山町	429.61㎡	-
タイヨーパーク下寺町 (コインパーキング)	大阪市浪速区下寺2丁目	53.71㎡	-
タイヨーパーク山王 (コインパーキング)	大阪市西成区山王2丁目	331.17㎡	-
タイヨーパーク恵比須東 (コインパーキング)	大阪市浪速区恵比須東1丁目	99.16㎡	-
タイヨーパーク新世界 (コインパーキング)	大阪市浪速区恵比須東1丁目	89.04㎡	-
タイヨーパーク岸辺北 (コインパーキング)	吹田市岸部北5丁目	144.8㎡	-
タイヨーパーク十三 (コインパーキング)	大阪市淀川区十三本町	118.41㎡	-
泉町パーキング (月極)	八尾市泉町3丁目	1453.83㎡	-
霞町パーキング (月極)	広島県福山市霞町	669.95㎡	-
事業用地	松原市大堀1丁目	2697.99㎡	-
事業用地	京都府八幡市八幡一ノ坪	9178.66㎡	-
事業用地	奈良県磯城郡田原本町	2008.12㎡	-
ロードサイド 商業店舗	東大阪市荒本西1丁目	2740.84㎡	2022.44㎡
ロードサイド 商業店舗	八幡市戸津水戸城	1335.52㎡	565.5㎡
ロードサイド コンビニ店舗	吹田市岸部北5丁目	744.32㎡	205.9㎡
八尾市泉町 倉庫	八尾市泉町3丁目	13763.87㎡	4857.99㎡
東淀川瑞光 倉庫	大阪市東淀川区瑞光3丁目	614.87㎡	1631.37㎡
宇治槇島町 倉庫 A棟	宇治市槇島町二十四	6263.52㎡	3927.74㎡
宇治槇島町 倉庫 B棟	宇治市槇島町二十四	3204.98㎡	1981.78㎡
東大阪市布市町 倉庫	東大阪市布市町3丁目	3699.24㎡	1657.36㎡
東大阪市長田東 倉庫	東大阪市長田東1丁目	3746.59㎡	2760.25㎡
八尾市泉町 工場	八尾市泉町3丁目	801.65㎡	1059.27㎡
八尾竹淵東 工場	八尾市竹淵東1丁目	247.65㎡	178.74㎡
柴島三丁目 工場	大阪市東淀川区柴島3丁目	141.13㎡	290.84㎡
池田市住吉 工場	池田市住吉2丁目	1006.66㎡	1636.56㎡
長田1丁目 配送所	東大阪市長田1丁目	665.52㎡	453.75㎡
事業用地	八尾市桂町1丁目	3467.76㎡	-
事業用地	大阪市中央区千日前	88.69㎡	-
事業用地	東京都台東区台東1丁目	96.77㎡	-

PROPERTY GALLERY



吹田市岸部北 コンビニ店舗



八尾市桂町 事業用地



宇治市倉庫(京都)



東大阪市荒本西 ロードサイド店舗



東京都台東区 事業用地



東淀川区瑞光 倉庫



八幡市 事業用地(京都)



池田市住吉 工場

(一部抜粋)

INVESTMENT

投資完了実績

864億

258物件



アスリート難波EAST



エクセルライフ島之内



ベルクタ陽丘



メゾンセイル



アヴェニール出戸



元町MGレジデンス



グリーン本町

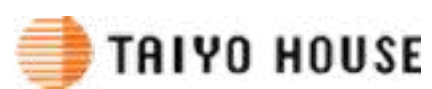


上本町ビル



サンプラザ本山

(一部抜粋)



TAIYO HOUSE